

LA VIE

- L'origine de La Vie
- Une Vie paisible
- Les à-côtés de La Vie
- La Vie de nos jours
- L'eau de Vie
- La Vie est belle

Filer la métaphore :

Utiliser un vocabulaire
et des expressions
appartenant
au sens figuré,
sans cesser de parler
de la réalité initiale.

LA VIE

- **L'origine de La Vie**
 - Une mare
 - Des rigoles
 - Avec retenues

LA VIE

- **L'origine de La Vie**
 - **Une mare**
 - **À Belleville-sur-Vie**
 - 3 km au Sud
 - **Des rigoles**
 - **Avec retenues**



LA VIE

- L'origine de La Vie
 - Une mare
 - À Belleville-sur-Vie
 - 3 km au Sud
 - Des rigoles
 - Avec retenues



LA VIE

- L'origine de La Vie
 - Une mare
 - À Belleville-sur-Vie
 - 3 km au Sud
 - Des rigoles
 - Un *filàu*, un *filàie*
 - Avec retenues



LA VIE

- **L'origine de La Vie**
 - Une mare
 - À Belleville-sur-Vie
 - 3 km au Sud
 - Des rigoles
 - Un filàu, un filàie
 - Avec retenues
 - Nombreuses mares et retenues



LA VIE

- Une Vie paisible
 - Longueur
 - Largeur
 - Profondeur



Still life = Nature morte

Nature morte, pot, verre et orange

Pablo Picasso

LA VIE

- Une Vie paisible
 - Longueur
 - Un petit fleuve tranquille : 62,5 km
 - Largeur
 - Profondeur



LA VIE



Le découpage administratif

- juin 2005 -



LA VIE

- **Une Vie paisible**

- **Longueur**

- Un petit fleuve tranquille : 62,5 km
 - 47,5 km en ligne droite de la source à l'embouchure

- **Largeur de la vallée**

- Maché : 1,6 km
 - Saint-Maixent-sur-Vie : 3 km

- **Profondeur de la vallée**

- Apremont : 42 mètres



LA VIE

-
-
- **Les à-côtés de La Vie**
 - La Vie n'est pas si simple.
 - Les affluents
 - Amont du barrage d'Apremont
 - Aval du barrage d'Apremont

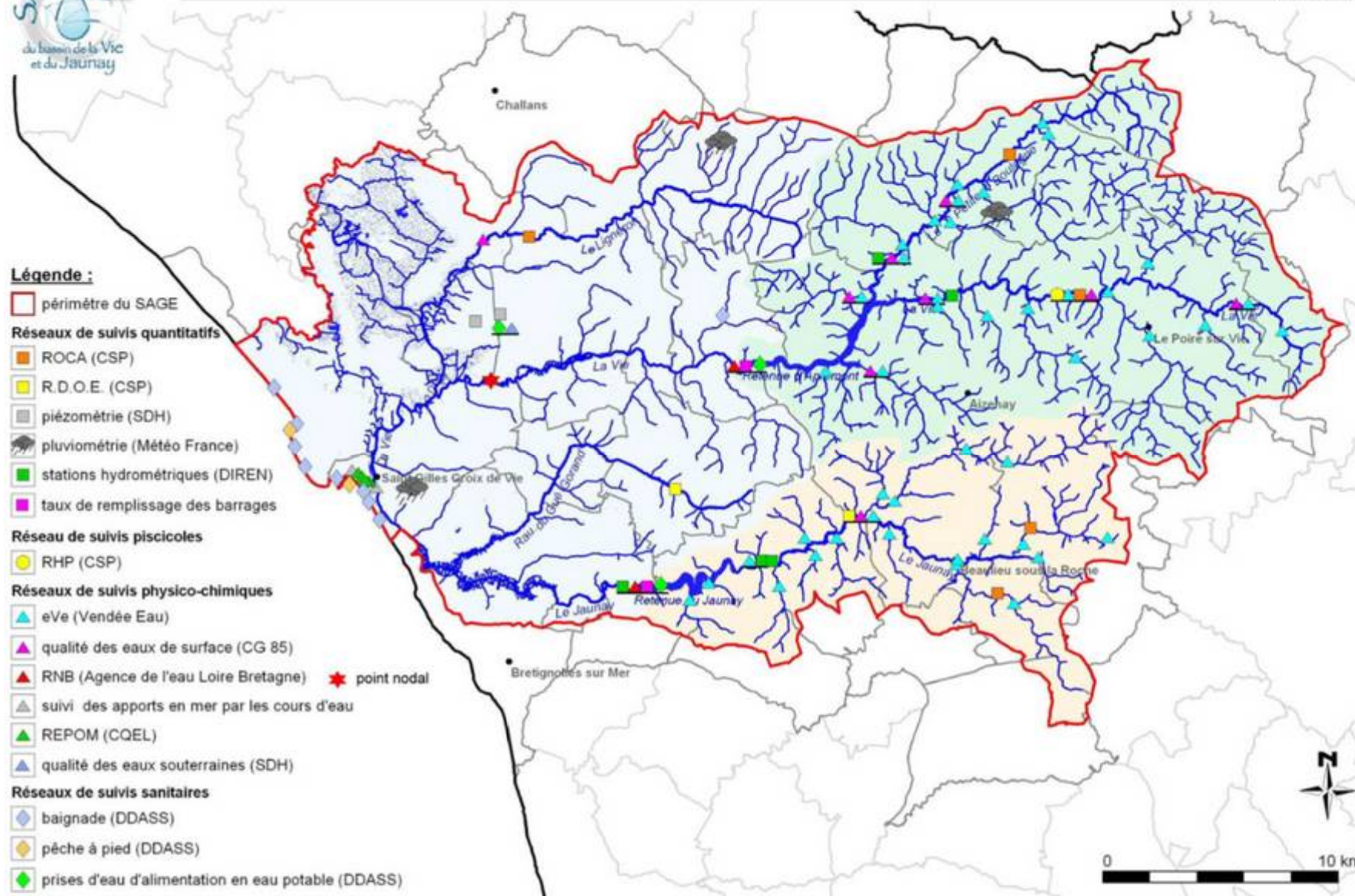


LA VIE



Les réseaux de suivi des eaux sur le territoire du SAGE

- juin 2005 -



LA VIE

-
-
- **Les à-côtés de La Vie**
 - La Vie n'est pas si simple.
 - Les affluents
 - Amont des deux barrages (Apremont, Jaunay)
 - Aval des deux barrages

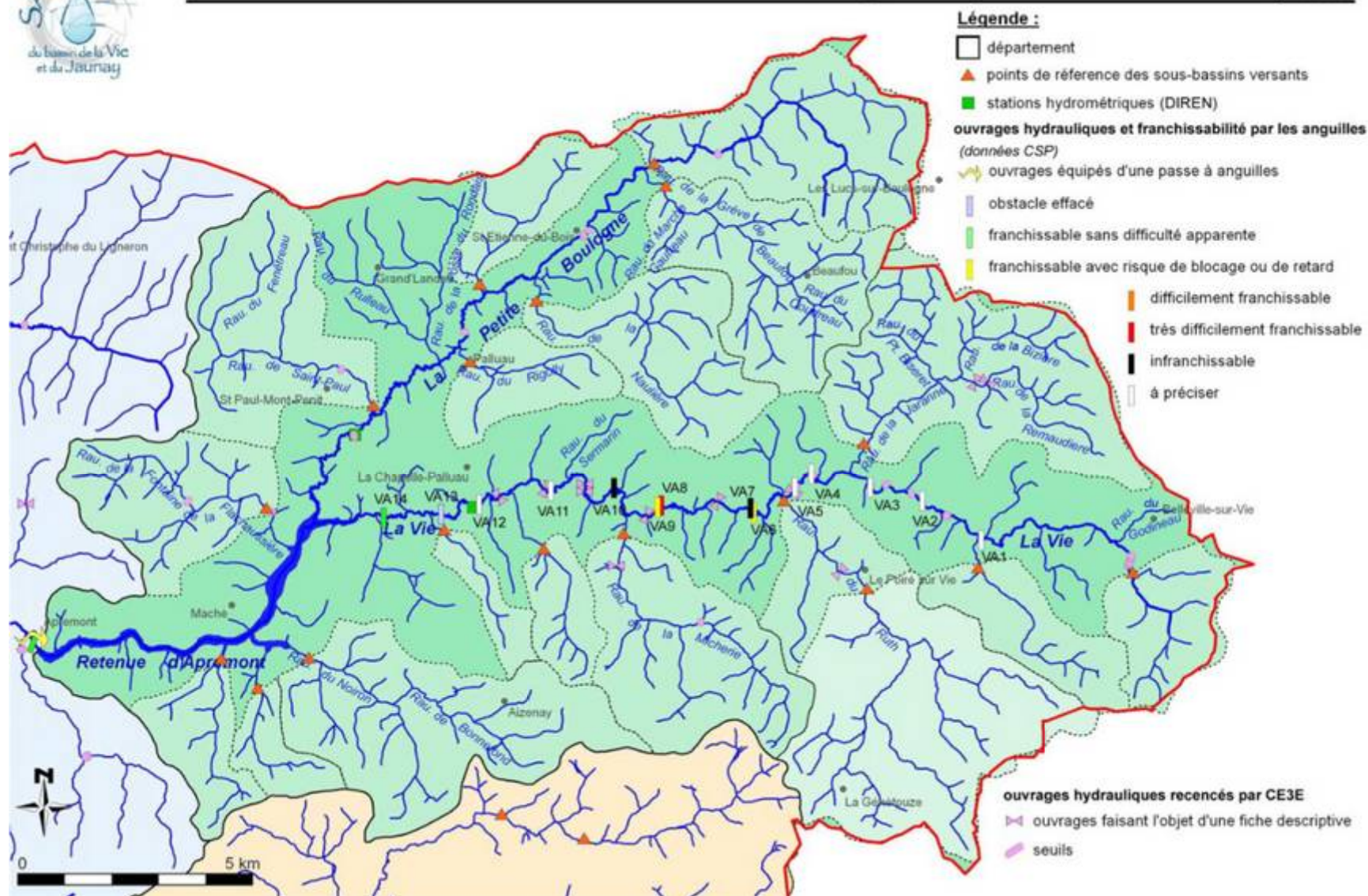


LA VIE



Le sous-bassin versant "Amont du barrage d'Apremont"

- juin 2005 -

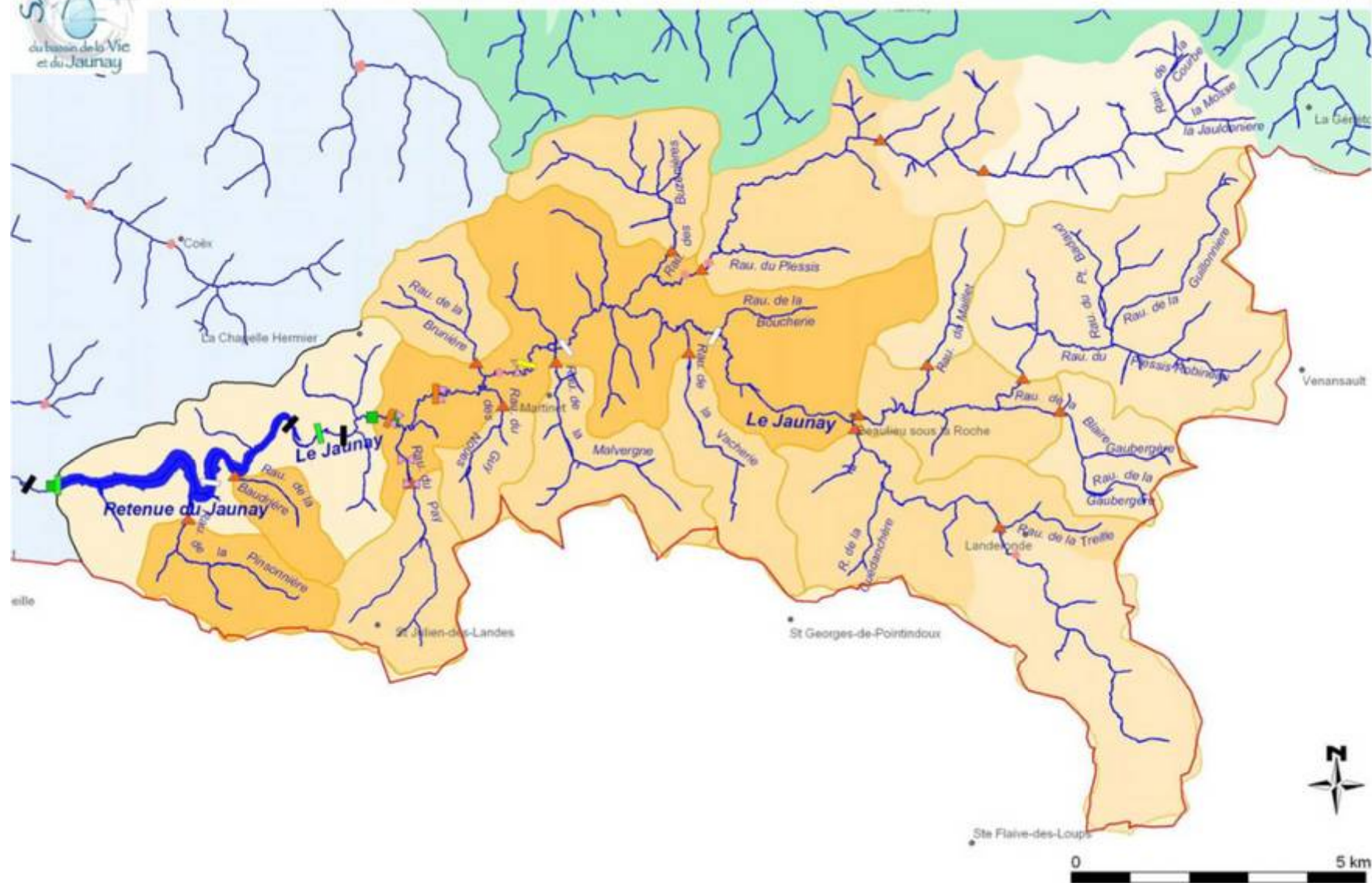


LA VIE



Le Bassin Versant "Amont du barrage du Jaunay"

- juin 2005 -



LA VIE



L'aval des deux barrages

- juin 2005 -











- ☐ département
- ☒ SAGE du bassin de la Vie et du Jaunay

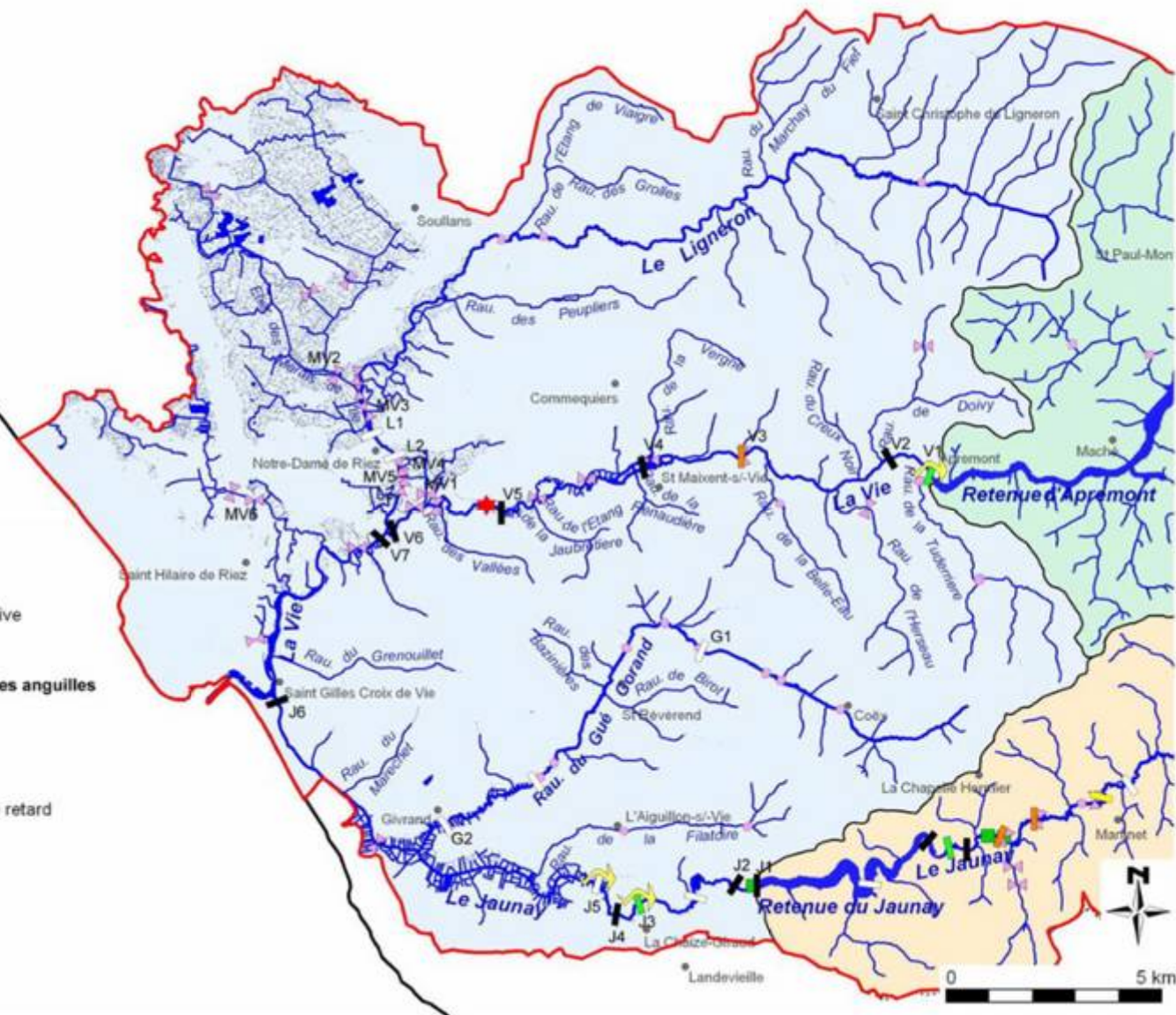
-  point nodal
-  stations hydrométriques (DIREN)

ouvrages hydrauliques recensés par CE3E

- ouvrages faisant l'objet d'une fiche descriptive
- seuils

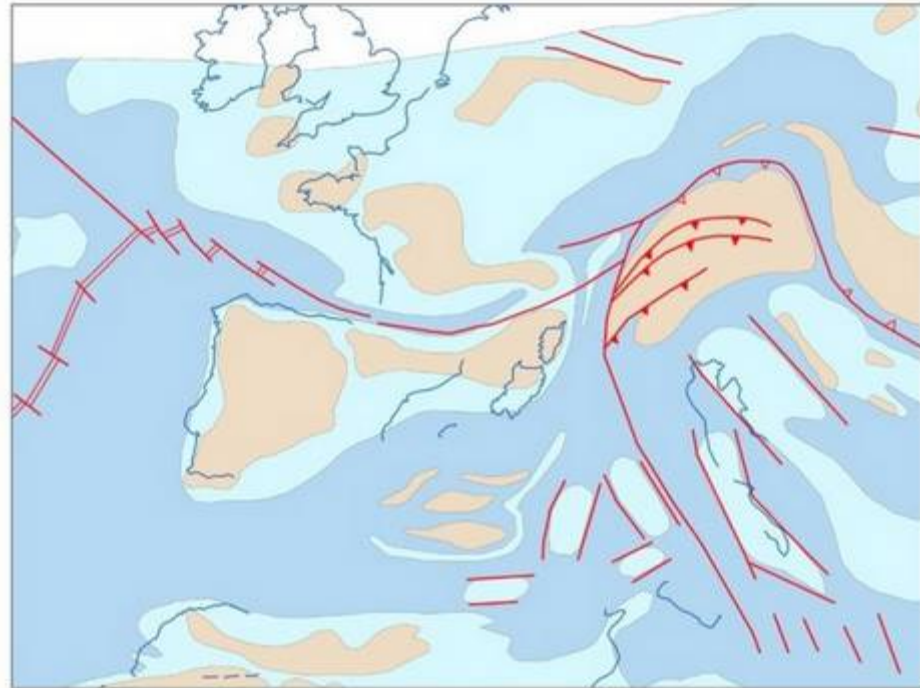
ouvrages hydrauliques et franchissabilité par les anguilles
(données C-SP)

-  obstacle effacé
-  franchissable sans difficulté apparente
-  franchissable avec risque de blocage ou de retard
-  difficilement franchissable
-  très difficilement franchissable
-  infranchissable
-  à préciser
-  ouvrages équipés d'une passe à anguilles



LA VIE

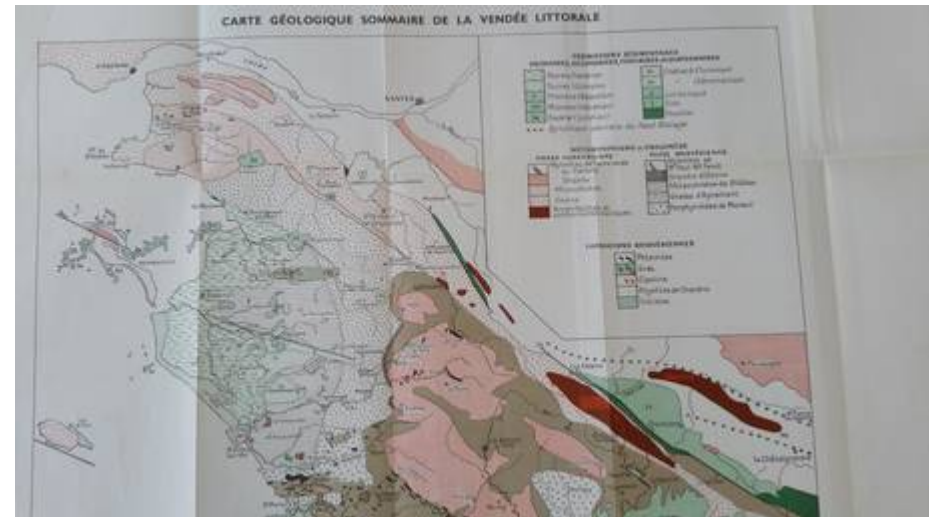
-
-
-
- **La Vie de nos jours**
 - La Vie n'est pas dure
 - La Vie actuelle



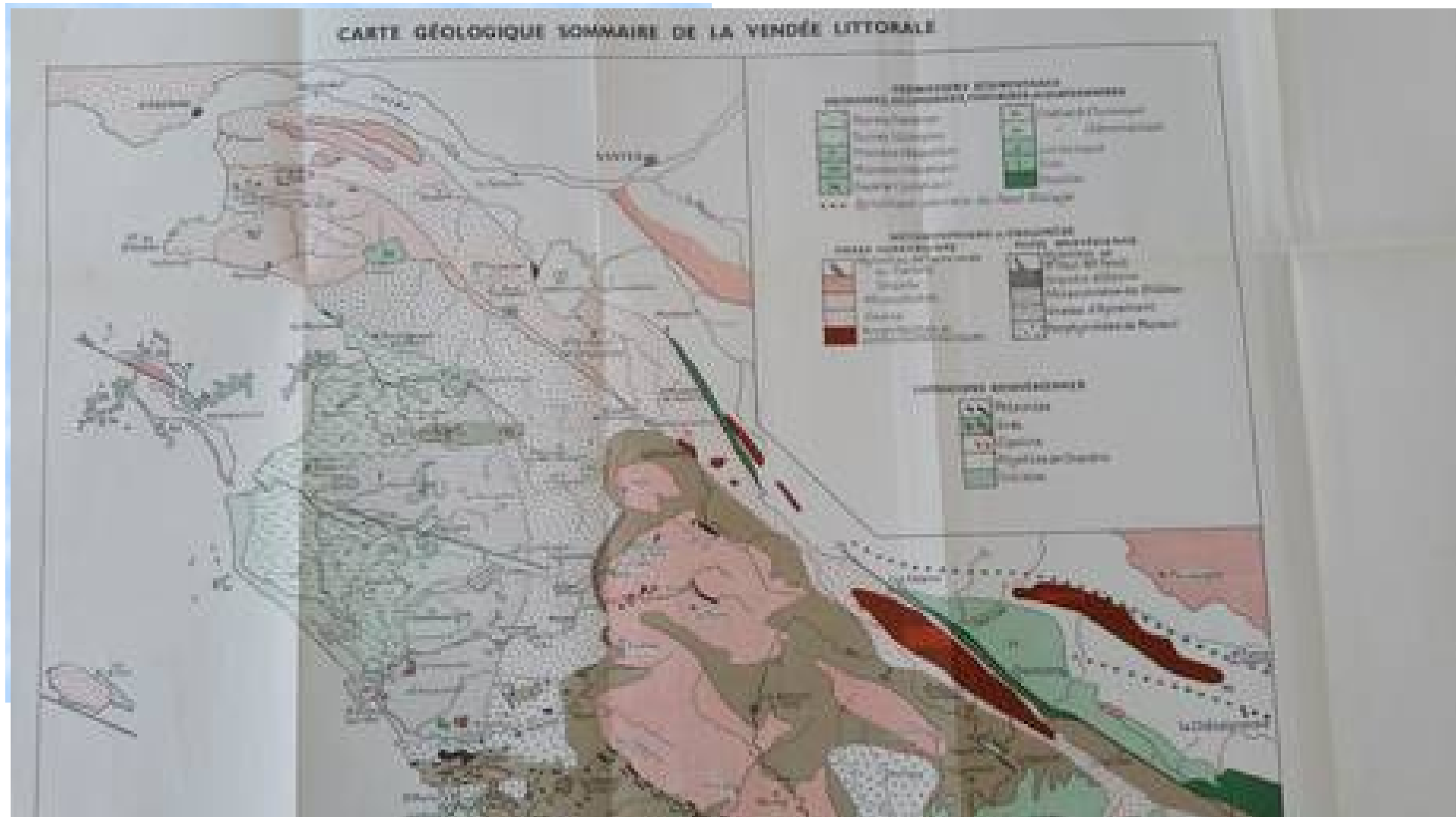
Paléogéographie de l'Europe occidentale au Cénomaniens. (©Lithothèque PACA, Académies d'Aix-Marseille et de Nice). (Cliquez sur le lien ci-dessous pour accéder au site-web)

LA VIE

-
-
-
- **La Vie de nos jours**
 - **La Vie n'est pas dure**
 - Lit rocheux
 - **La Vie actuelle**



LA VIE



LA VIE

-
-
-
- **La Vie de nos jours**
 - La Vie n'est pas dure
 - La Vie actuelle
 - Sports
 - Pêche



LA VIE



Ablette

LA VIE



Gardon

LA VIE



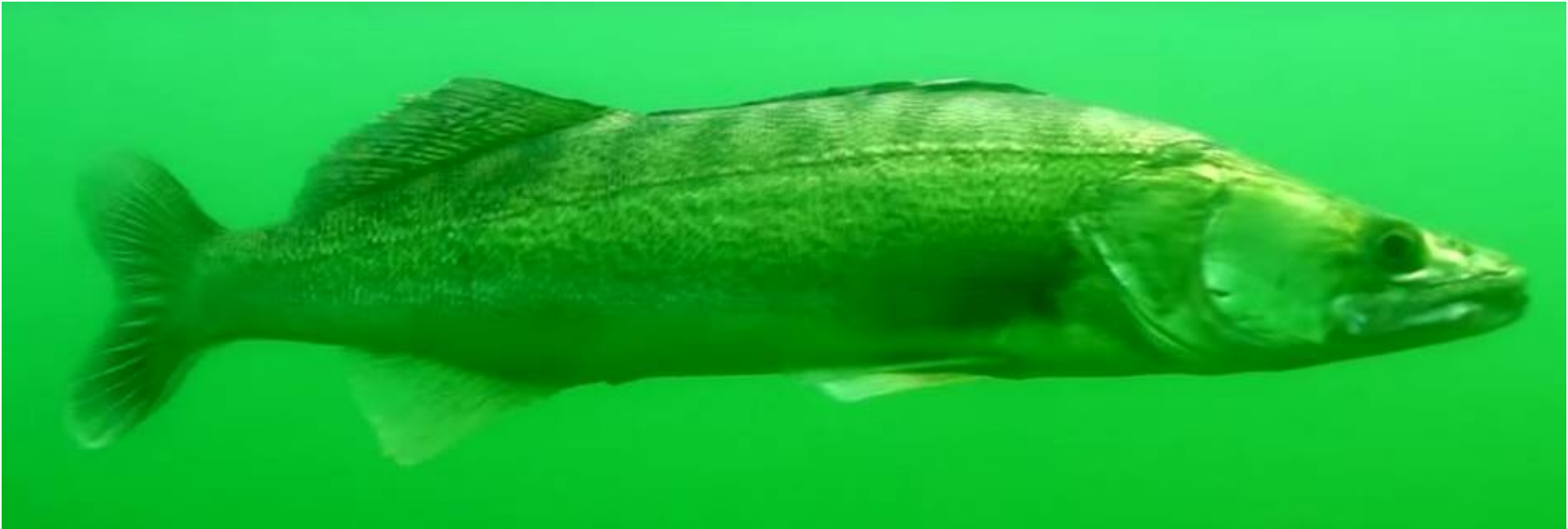
Perche

LA VIE



Brochet

LA VIE



Sandre

LA VIE



Carpe

LA VIE



Bar

LA VIE



Mulet

LA VIE

-
-
-
-
- **L'eau de Vie**
 - **Floculation**
 - Une expérience de floculation
 - **Filtration**
 - **Stérilisation**
 - **Pompage**



**syndicat des eaux
de la haute vallée
de la vie**

LA VIE

-
-
-
-
-
- **La Vie est belle**
 - **Barrage des Vallées**
 - Une triple vanne
 - **Flore**
 - **Port**



LA VIE

-
-
-
-
-
- **La Vie est belle**
 - **Barrage des Vallées**
 - Une triple vanne
 - Flore
 - Port



Prendre la Vie du bon côté

LA VIE

-
-
-
-
-
- **La Vie est belle**
 - **Barrage des Vallées**
 - Une triple vanne
 - **Flore**
 - **Port**



Prendre la Vie du bon côté :

- d'un côté, La Vie est douce.

LA VIE

-
-
-
-
-
- **La Vie est belle**
 - **Barrage des Vallées**
 - Une triple vanne
 - **Flore**
 - **Port**



Prendre la Vie du bon côté :

- d'un côté, La Vie est douce,
- de l'autre, elle ne manque pas de sel.

LA VIE

-
-
-
-
-
- **La Vie est belle**
 - **Barrage des Vallées**
 - **Flore**
 - **La douce-amère**
 - **Port**



La Vie aussi est

LA VIE

-
-
-
-
-
- **La Vie est belle**
 - **Barrage des Vallées**
 - **Flore**
 - **La douce-amère**
 - **Port**



La Vie aussi est

- amère si on la suce du bout des lèvres,

LA VIE

-
-
-
-
-
- **La Vie est belle**
 - **Barrage des Vallées**
 - **Flore**
 - **La douce-amère**
 - **Port**



La Vie aussi est

- amère si on la suce du bout des lèvres,
- douce si on la croque à belles dents.

LA VIE

-
-
-
-
-
- **La Vie est belle**
 - **Barrage des Vallées**
 - **Flore**
 - **Port**



La Vie est belle

surtout quand elle est bien remplie.

LA VIE

La Vie est belle

- **630 km²**
 - **dont 234 km² pour le seul Jaunay**

LA VIE

La Vie est belle

- 630 km²
 - dont 234 km² pour le seul Jaunay
- La Vendée, c'est 6971 km².

LA VIE

La Vie est belle

- **La Vie, c'est le 10^{ème} de la Vendée.**
- **Par sa position et par son nom,
elle en est le coeur.**